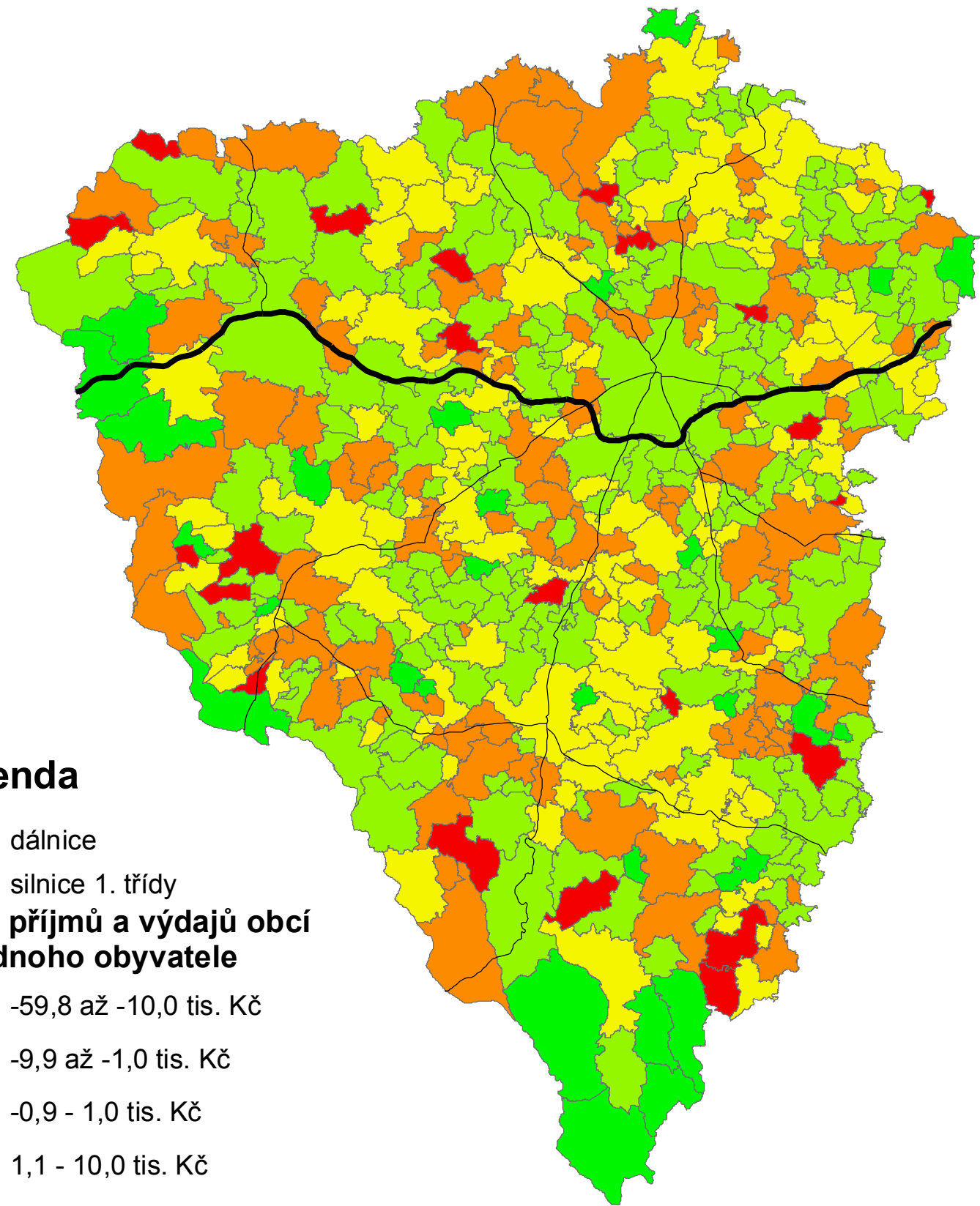
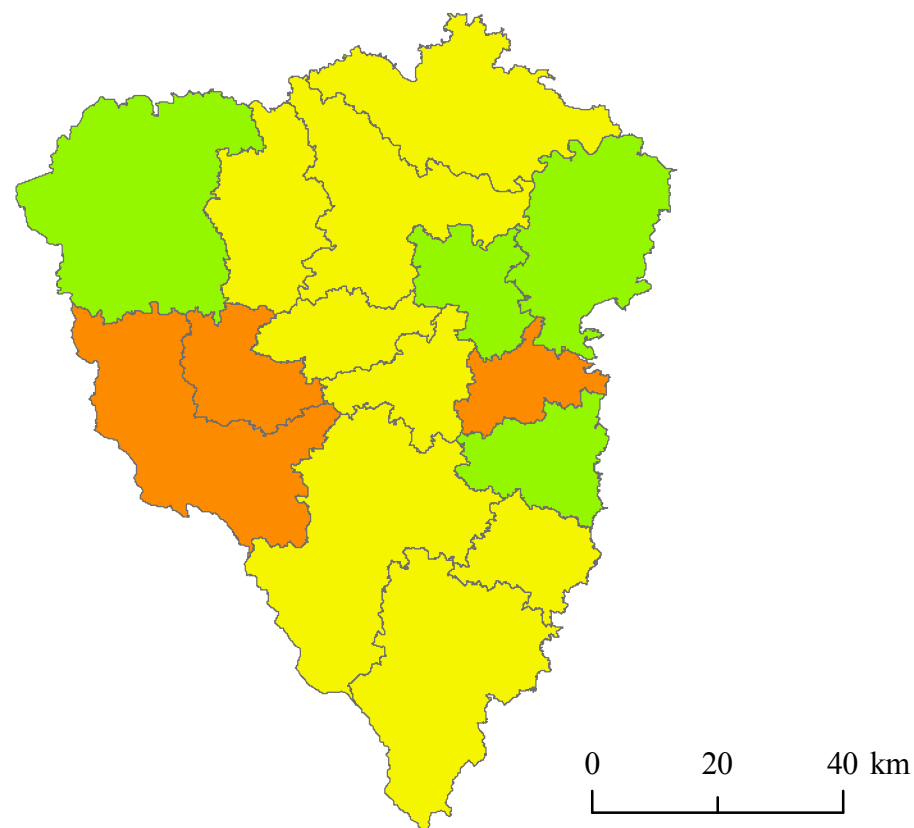
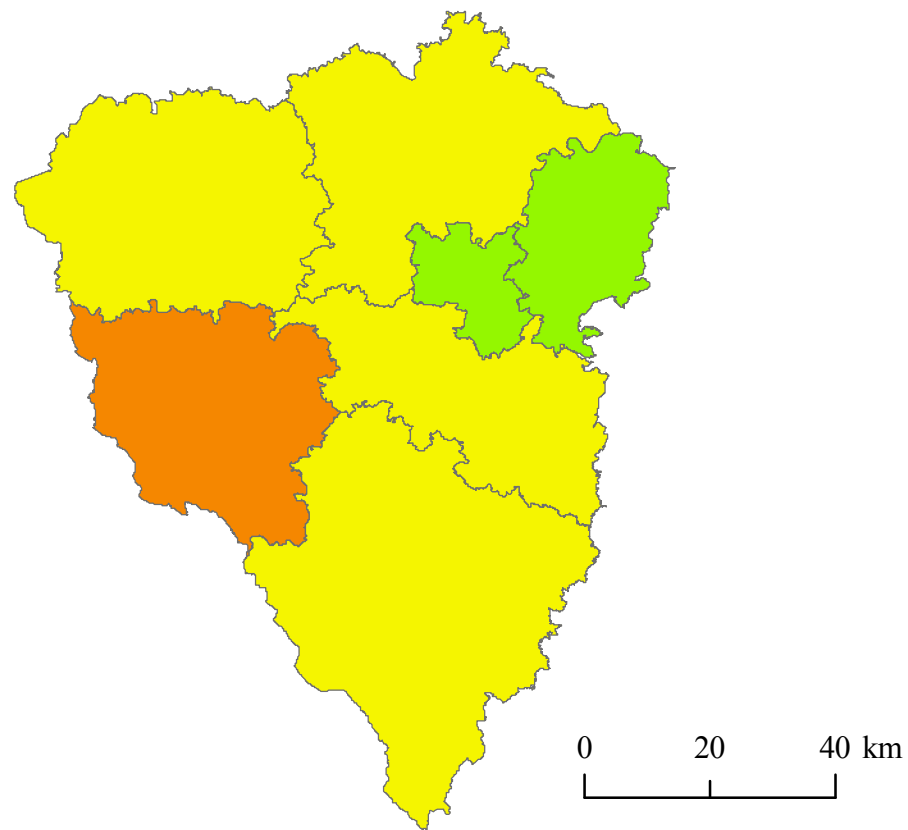


# Saldo příjmů a výdajů obcí v Plzeňském kraji v roce 2012

Průměrné saldo příjmů a výdajů obcí na jednoho obyvatele v celém kraji je 926 Kč.





## Legenda


— dálnice


— silnice 1. třídy


**saldo příjmů a výdajů obcí  
na jednoho obyvatele**

 -59,8 až -10,0 tis. Kč

 -9,9 až -1,0 tis. Kč

 -0,9 - 1,0 tis. Kč

 1,1 - 10,0 tis. Kč

 10,1 - 218,4 tis. Kč

Zdroje:

MINISTERSTVO FINANCÍ ČR. *Monitor – informační portál Ministerstva financí ČR* [online]. Praha, 2013 [cit. 2014-11-13]. Dostupné z: <http://monitor.statnipokladna.cz/2013/>

ARCDATA PRAHA. *ArcČR 500 verze 3.1: Digitální vektorová geografická databáze České republiky. 1 : 500 000*. Praha: ARCDATA PRAHA, Zeměměřický úřad a Český statistický úřad ČR, 2013. Dostupné z: <http://www.arcdata.cz/produkty-a-sluzby/geograficka-data/arccr-500/>