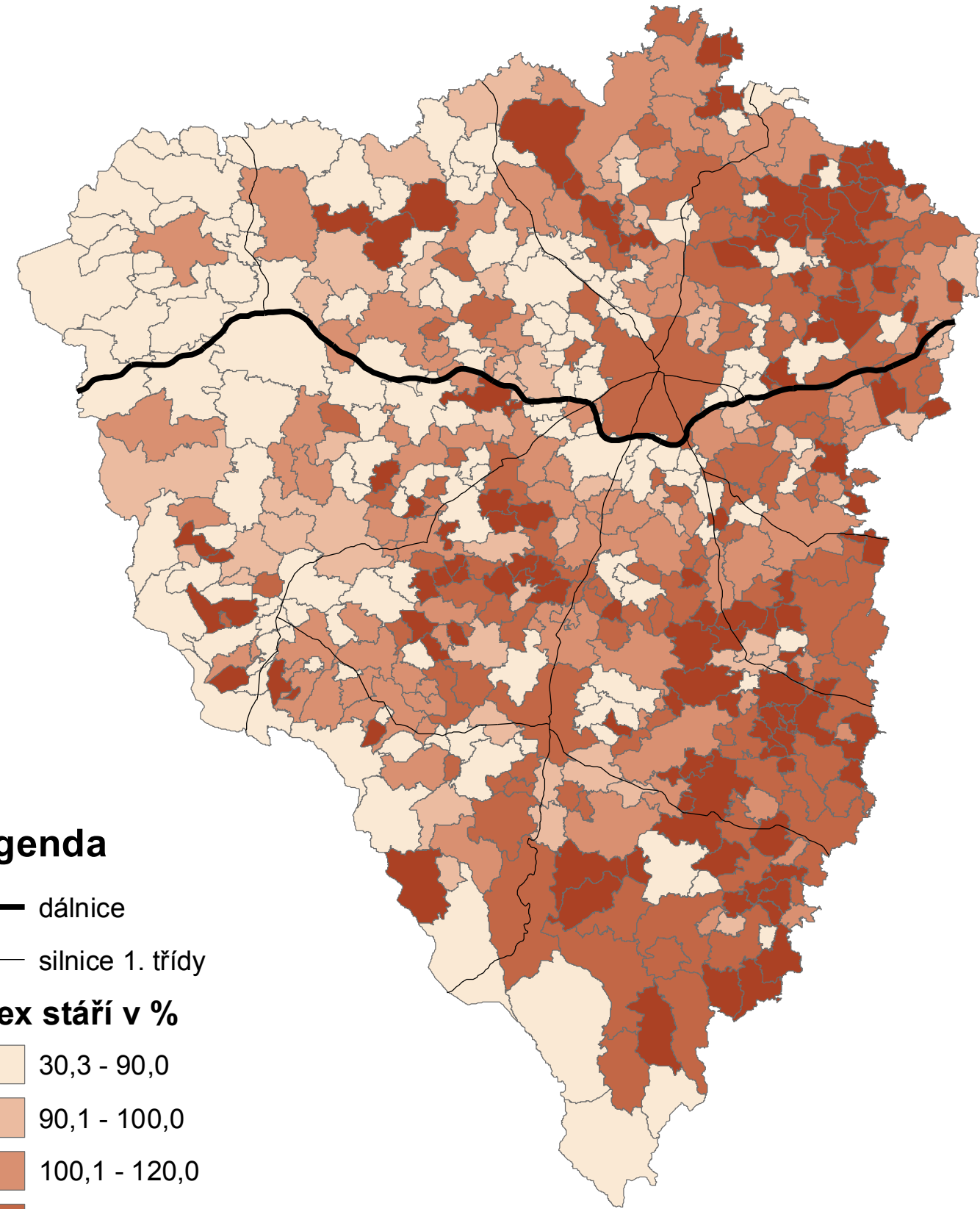
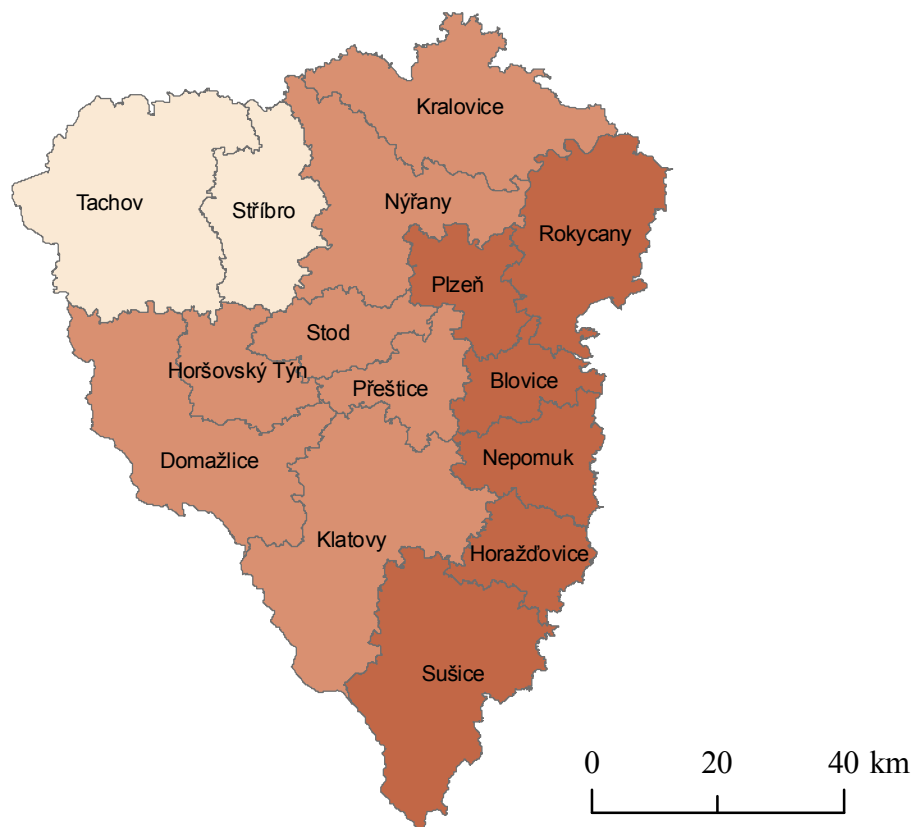
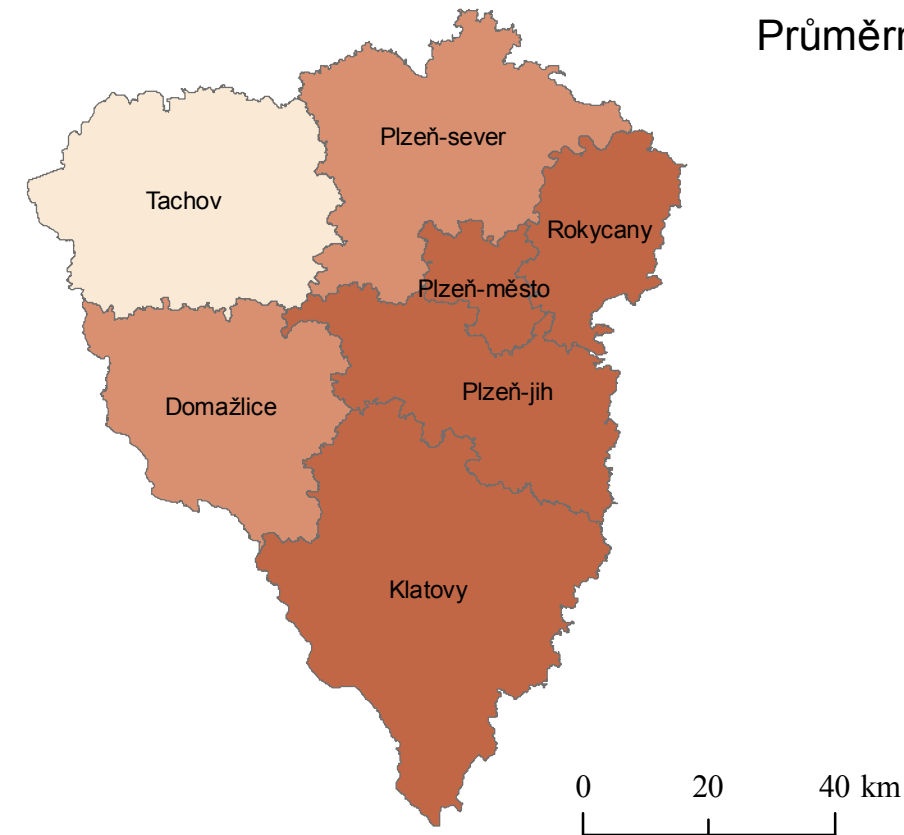


Index stáří obyvatelstva v Plzeňském kraji v roce 2001

Průměrný index stáří celého kraje je 113,4 %.



Legenda

- dálnice
- silnice 1. třídy

index stáří v %

- 30,3 - 90,0
- 90,1 - 100,0
- 100,1 - 120,0
- 120,1 - 150,0
- 150,1 - 1000,0

0 20 40 km

Zdroje:

ARCDATA PRAHA. *ArcČR 500 verze 3.1: Digitální vektorová geografická databáze České republiky. 1 : 500 000.* Praha: ARCDATA PRAHA, Zeměměřický úřad a Český statistický úřad ČR, 2013.

Dostupné z: <http://www.arcdata.cz/produkty-a-sluzby/geograficka-data/arccr-500/>

ČESKÝ STATISTICKÝ ÚŘAD. *Podrobné údaje v publikacích ze SLDB 2001.* [online]. Praha 203 [cit. 2013-09-17].

Dostupné z: http://notes.czso.cz/xp/redakce.nsf/i/podrobne_udaje_v_publicacich_ze_slodb_2001