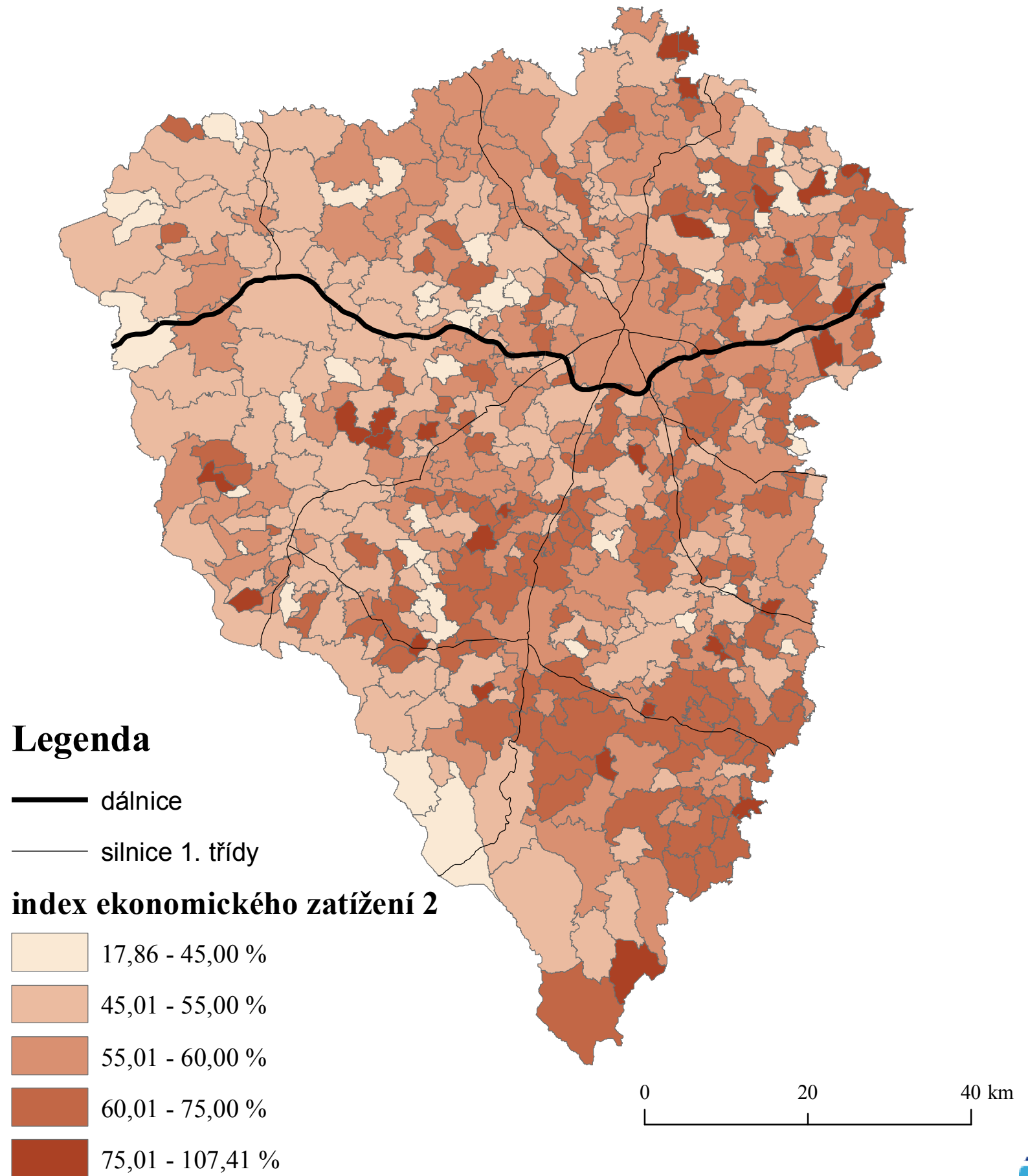
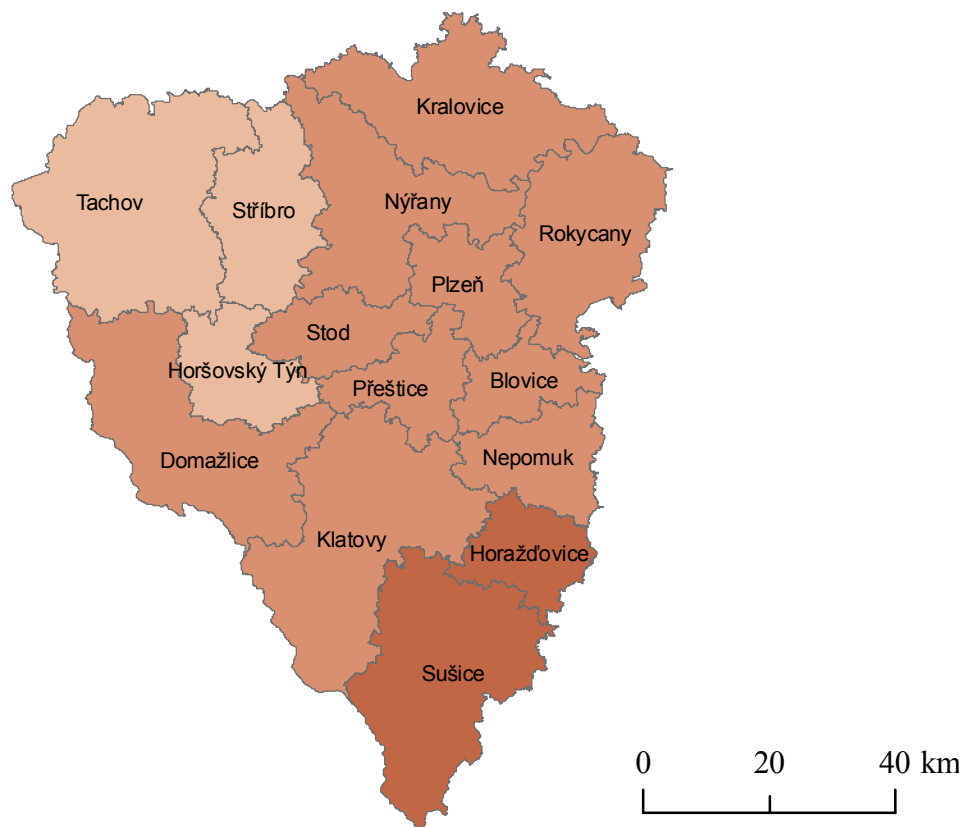
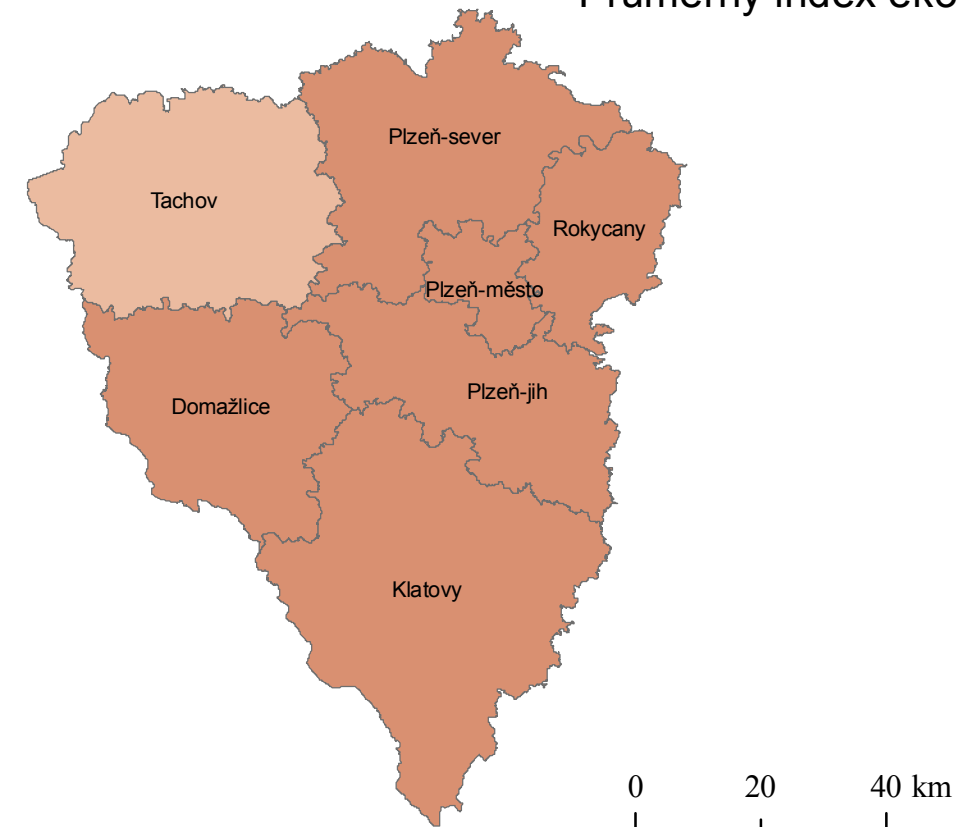


Index ekonomického zatížení (2) v Plzeňském kraji v roce 2011

Průměrný index ekonomického zatížení 2 v celém kraji je 56,3 %.



Zdroje:

ARCDATA PRAHA. *ArcČR 500 verze 3.1: Digitální vektorová geografická databáze České republiky. 1 : 500 000.* Praha: ARCDATA PRAHA, Zeměměřický úřad a Český statistický úřad ČR, 2013. Dostupné z: <http://www.arcdata.cz/produkty-a-sluzby/geograficka-data/arccr-500/>

ČESKÝ STATISTICKÝ ÚŘAD. *Sčítání lidu, domů a bytů 2011.* [online]. Praha 2012 [cit. 2014-09-17]. Dostupné z: <http://notes.czso.cz/sldb2011/redakce.nsf/i/home>